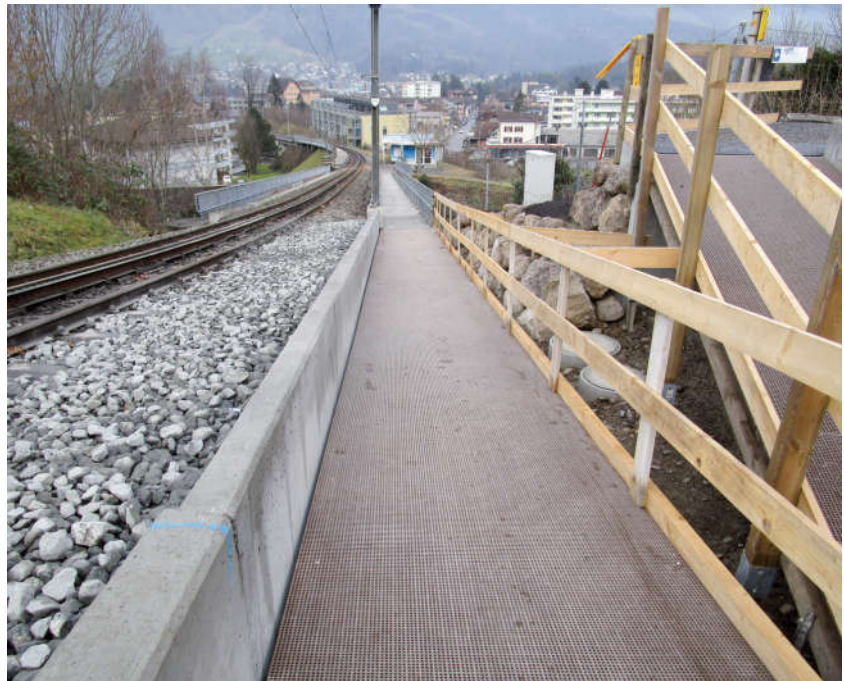
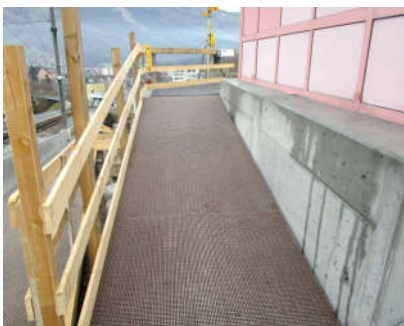




AB ZUR RIGIBAHN BEI DER STATION A4 IN GOLDAU



BESSERER, BREITERER UND SICHERER ZUGANG ZUR BAHNSTATION DER RIGIBAHN GOLDAU WAR DAS ZIEL DIESER AUSFÜHRUNG.

Der neue Zugangsweg verspricht mehr Sicherheit. Während der ganzen Bauphase mussten die Fussgänger Gewissheit haben immer zur Bahnstation zu kommen. Unsere Herausforderung war dies sicherzustellen. Ebenfalls grosse Sorgfalt musste man

gegenüber der Rigibahn stellen. Denn es durften keine Ausfälle passieren. Dank unserem Sicherheitsdenken und guter Organisation und Planung gelang dies wunderbar.

TECHNISCHE ANGABEN

OBJEKT:

Fussgängerzugang zur Bahnstation A4, Goldau

PLANUNG UND BAULEITUNG:

Rigi-Bahnen AG / LBG Goldau

LEISTUNGEN LBG:

Aushubarbeiten, komplette Baumeisterarbeiten und Umgebungsgestaltung, provisorische Geländer

BAUZEIT:

November 2015 – Dezember 2015